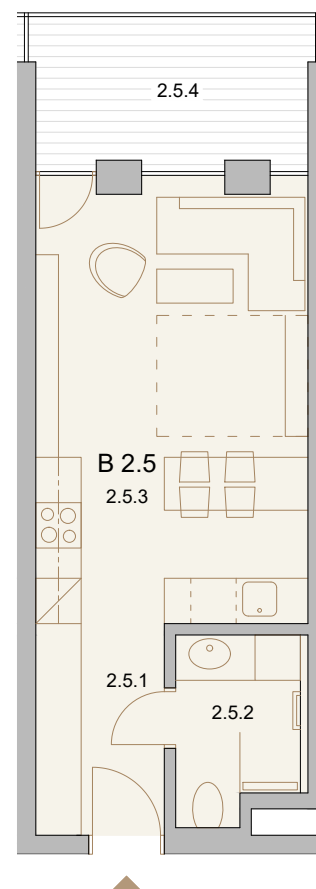


## BYT

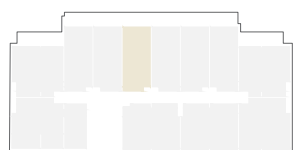
B 2.5

1+KK

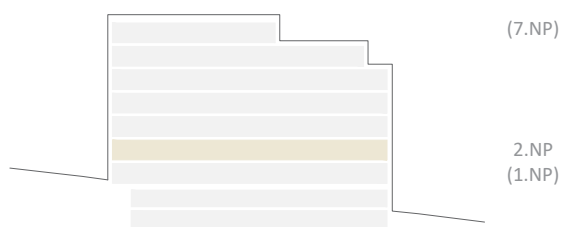
2.5.1 PŘEDSÍŇ	4,64 m <sup>2</sup>
2.5.2 KOUPELNA	3,89 m <sup>2</sup>
2.5.3 OB. POKOJ S KUCH. KOUTEM	21,13 m <sup>2</sup>
<b>PODLAHOVÁ PLOCHA BYTU</b>	<b>29,66 m<sup>2</sup></b>
<b>PLOCHA BYTU DLE NV*</b>	<b>30,62 m<sup>2</sup></b>
2.5.4 BALKON	7,48 m <sup>2</sup>
<b>CELKOVÁ PLOCHA JEDNOTKY</b>	<b>38,10 m<sup>2</sup></b>



UMÍSTĚNÍ JEDNOTKY NA PATŘE



ŘEZ DOMEM



\*Uvedená celková plocha jednotky je součtem plochy jednotky k zastavění dle Nařízení vlády č. 366/2013 Sb. a plochy balkonů (lodžii/teras).

Tento plán je pouze ilustrační. Vyobrazené zařízení interiéru v plánech bytů ( kuchyňské linky, nábytek, květiny apod.) není předmětem dodávky. Povrchy jednotlivých místností viz standardy. Čerchované čáry znázorňují konstrukce nad rovinou řezu.

Developer si vyhrazuje právo na změnu standardů, technického vybavení a stavebního řešení.

Parkování a sklep jsou řešeny v rámci smlouvy.

### TECHNICKÉ VYBAVENÍ:



b h l z b h b

